

STRADAFINO

Die Lösung für ein starkes und sicheres Bankett





STRADAFINO - DIE LÖSUNG FÜR EIN STARKES UND SICHERES BANKETT

Wir - die Firma Egnor - haben einen Stein Namens STRADAFINO konzipiert, der das Bankett auf den Straßen robuster und zugleich sicherer macht.

Was genau der STRADAFINO für ein Stein ist, welche Eigenschaften er mit sich bringt und wie er mit anderen Steinen in Kombination gebracht werden kann, erfahren Sie alles in dieser Broschüre.



BANKETTSTEIN STRADAFINO

Technische Daten

Abmessungen: 50 x 50 cm
Stärke: 14 cm
Gewicht: 79 kg/Stck. = 158 kg/lfm

Farben:

grau



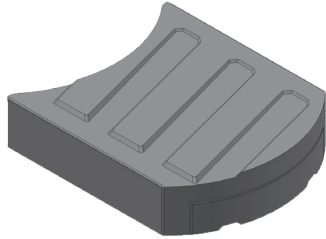
anthrazit



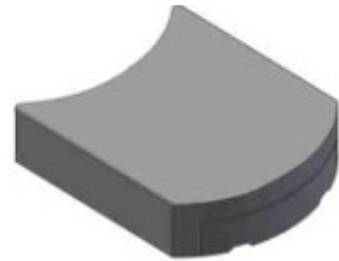
granitweiß



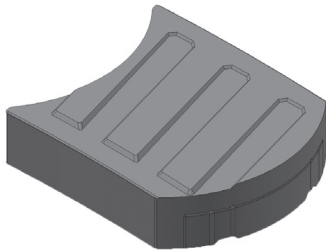
PRODUKTÜBERSICHT



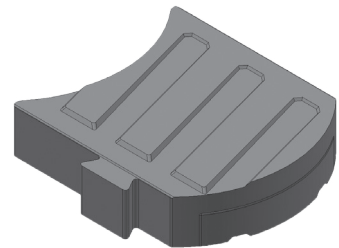
STRADAFINO



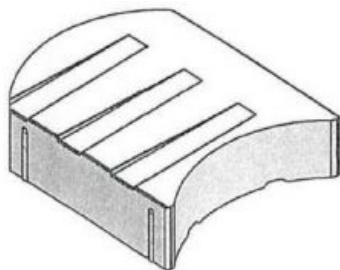
STRADAFINO-G



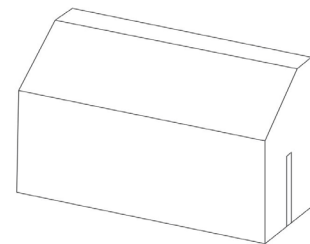
STRADAFINO-R



STRADAFINO-L



STRADAFINO-K



KREISBORDSTEIN



DIE FORM

Die beiden Außenseiten verlaufen parallel zur Fahrbahn.
Die Vorderseite und die Rückseite sind jedoch bogenförmig ausgebildet.

Die Außenwölbung des ersten Steines passt in die Innenwölbung des zweiten Steines usw..

Durch diese bogenförmigen, ineinandergreifenden Wölbungen, machen die Steine die Fahrbahnbiegungen mit. An der Außenwölbung ist eine Abstandshilfe angebracht, so dass die Steine nicht knirsch verlegt werden können.



DIE OBERFLÄCHE

Auf der ebenen Oberfläche befinden sich Rinnen mit Gefälle nach außen, die schräg zur Fahrbahn verlaufen. Somit fließt das Wasser durch den Fahrtwin schneller ab und die Rinne wird dadurch gleichzeitig gereinigt.

Durch das Befahren des Bankettsteins entsteht ein Warngeräusch, das lauter wird, je weiter das Fahrzeug von der Fahrbahn abkommt.

Die Rinnen enden kurz vor dem Steinrand in einer ebenen Fläche. Diese Höhe kann von einem Fertiger für die Schüttung des Banketts abgegriffen werden.

An der Unterseite befinden sich in verlegerichtung zwei Rillen als Verschiebesicherung.



DIE VERLEGUNG

Die Bankettsteine sollen auf Magerbeton verlegt und zusätzlich mit einem Stützwinkel gesichert werden. Die Verlegung sollte mit einem Vakuumsauger, z. B. QJ 600-E von der Firma Probst aus Erdmannshausen, ausgeführt werden.



DIE BESCHAFFENHEIT

Die Bankettplatten sind aus hydrophierendem Beton hergestellt, was bedeutet:

1. Dass der Beton sehr dicht ist
2. Erhöhter Widerstand gegen Frost und Tausalz
3. Die Steine verschmutzen nicht so leicht, wie herkömmlicher Beton



SONDERSTEINE

STRADAFINO-G

Der STRADAFINO-G unterscheidet sich vom Normalstein lediglich in der Oberfläche. Diese ist glatt und besitzt keine Rillen. Zudem ist er kombinierbar mit dem STRADAFINO-K und dem Kreisbordstein, so dass auch im Kreisverkehr die Sicherheit und die Robustheit des Innenbanketts noch höher sind.

STRADAFINO-R

Der STRADAFINO-R ist ein Radienstein mit einem Außenradius von 6 Metern und einen Innenradius von 5,5 Metern. Bei Straßen mit starken Biegungen ist er besonders für die Bankettbefestigung geeignet.



STRADAFINO-L

Der STRADAFINO-L, mit Leitpfostensockelaufnahme, ermöglicht die Verbindung mit dem LEITPFOSTENSOCKEL. Dieser besteht aus SV-Beton und dient zur einfachen Aufnahmen der Straßenleitpfosten am Straßenrand.

STRADAFINO-K

Beim STRADAFINO-K ist die Höhe konisch zulaufend von 15,2 cm auf 14 cm damit Regenwasser zügig ablaufen kann. Zusammen mit dem Kreisbordstein entsteht ein Innenbankett im Kreisverkehr, das auch mit dem STRADAFINO-G erweitert werden kann.





KREISBORDSTEIN

Der KREISBORDSTEIN, hergestellt aus SV-Beton, hat einen Außenradius von 10 Metern, eine Länge von 75 cm und eine Breite von 30 cm. Den KREISBORDSTEIN gibt es in den Höhen 30, 40 und 50 cm.

Kombinierbar ist dieser mit dem STRADAFINO-K und STRADAFINO-G



Sonderhöhen auf Anfrage möglich.





INTERESSE?

Nehmen Sie gerne mit uns Kontakt auf.



M. Egnier + Sohn GmbH
Regensburger Straße 160
92318 Neumarkt i.d.OPf.

Tel. 09181 4806-0

info@egner-pflastersteine.de
www.egner-pflastersteine.de

